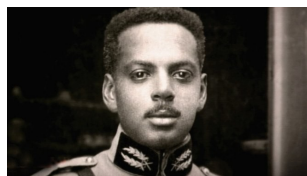


Raphaël Elizé



14-18 : début de la première guerre mondiale. Il obtient son diplôme 1 mois avant.

Raphaël Elizé né le 4 février 1891.

1920 : Naissance de leur fille Janine.

1924 : Il entre en politique (SFIO)

1935 : Il est réélu est mandaté pour représenter l'association des maires de France

1940 : Il rentre chez lui et essaie de reprendre ses fonctions retirées à cause de sa couleur de peau

1937 : Leur fille meurt.

Dénoncé et arrêté en septembre 1943, il passe quelques mois à la prison d'Angers, puis au camp de Royallieu, près de Compiègne, avant d'être finalement déporté à Buchenwald le 17 janvier 1944.

1910 : intègre école de vétérinaire à Lyon.

1925 : sa liste est battue au conseil municipale, mais il rentre dans le conseil municipale

3 sep 1939 : il est mobilisé comme vétérinaire à Hirson.

Il est grièvement blessé lors du bombardement allié de l'usine d'armement allemande de la Gustloff-Weimar le 9 février 1945 et meurt à Buchenwald le soir même.

1902 : son père le sauve de l'éruption et l'amène en France.

Octobre 1919 : Il arrive à Sablé-sur-saine. Il se marie avec Caroline Hayotte.

1929 : Raphael Elizé devient le premier maire métis Antillais.